

## Informationen für Veranstaltungen in den Räumlichkeiten Waldstrasse 8, Karlsruhe

Das **Architekturschaufenster Waldstrasse 8** ist Adresse und Programm.

In zentraler, attraktiver Lage in unmittelbarer Nähe zu Kunsthalle, Kunstverein, Schloss und anderen Kultureinrichtungen findet man hier die Architektenkammer Baden-Württemberg und betreibt der 2007 gegründete gleichnamige gemeinnützige Verein einen Ausstellungs- und Seminarraum.

Ziel ist: „ das Bewusstsein für die **Qualität gestalteter Umwelt** in der Öffentlichkeit zu stärken“ durch Ausstellungen, Tagungen und Informationsveranstaltungen. Diese beziehen sich auf Architektur, Städtebau, Kunst und Design. Sie sollen vor allem die fachfremde Öffentlichkeit interessieren, ein Diskussionsforum bieten und mit den aktuellen Entwicklungen vertraut machen. Gleichzeitig bietet dieser Treffpunkt den Fachleuten die Möglichkeit, gemeinsame Interessen zu bündeln und zu vernetzen.

### Veranstaltungen

Die Räumlichkeiten werden durch die Architektenkammer vermietet. Der Verein begleitet die Veranstaltungen bei Konzeption und Ausrichtung (Abstimmung von Inhalt, Präsentation, Einladungen, Öffentlichkeitsarbeit, ergänzende Aktionen u.s.w). Der Verein stellt zu diesem Zweck einen Kurator als direkten Ansprechpartner.

### Lage und Raumsituation

Die Lage ist innerstädtisch, für Anlieferung ist die direkte Anfahrt möglich. Parkhäuser befinden sich in unmittelbarer Nähe. Der Hauptraum (ehemaliger Laden) befindet sich im Erdgeschoß, ist ca 140qm groß und gliedert sich in einen Ausstellungs- und einen Seminarbereich, die für Vernissagen durchgehend genutzt werden können. Der Seminarbereich kann mit bis zu 80 Stühlen oder mit Tischen für 36 Teilnehmer möbliert werden. Sanitärräume und eine Teeküche sind vorhanden.

(Wegbeschreibung, Möblierungsplan s. Anlage)

### Technische Ausrüstung

Im Schaufenster zur Waldstrasse können drei (evtl. vier) dreh- und verschiebbare Tafeln (84cm breit, 240cm hoch) mit Information (Plakaten) belegt werden. Für den Ausstellungsraum stehen Stellwandelemente (90cm breit, 250cm hoch) zur Verfügung. Eine Längsseite des Raumes ist mit Bilderleisten versehen, ca. 29 lfm. Die Beleuchtung kann den jeweiligen Bedürfnissen (Ausstellung / Seminar / Vortrag u.s.w.) angepasst werden. Ein leistungsfähiger Beamer, Internet-Anschluss, Overhead-Projektor, Mikrofonanlage und Laptop sind vorhanden.

### **Catering**

In unmittelbarer Nähe befindet sich ein Café / Bistro, das sowohl Veranstaltungen im Architekturschaufenster versorgen, als auch im Café kleine Mittagessen anbieten kann. Weitere Cateringmöglichkeiten können auf Nachfrage organisiert werden. Der Verein bietet an, die Organisation zu übernehmen, die Catering-Kosten selbst trägt der Mieter.

### **Öffnungszeiten**

Die Räume sind für Seminarteilnehmer und Ausstellungsbesucher in der Regel innerhalb der Öffnungszeiten des Architektenkammer-Sekretariats Montag bis Donnerstag von 09.00-12.00 und 14.00-16.00 Uhr, Freitag 09.00-12.00 Uhr zugänglich. Nach Absprache und Organisation von Aufsichtspersonal sind darüber hinausgehende Öffnungszeiten möglich.

Einschränkung: Bei ganztägigen Seminarveranstaltungen bleiben die Räume für Besucher geschlossen. Diese Zeiten stehen im Voraus fest.

Das Büro des Vereins ist in der Regel Montag bis Freitag von 10.00 Uhr bis 12.00 Uhr besetzt und steht für organisatorische Fragen zur Verfügung.

### **Vorbereitung**

Der Kurator trifft im Namen des Vereins die Vereinbarungen mit dem Mieter und unterstützt die Durchführung:

Der Verein übernimmt in Absprache mit der Architektenkammer BW die Koordination und Organisation von Aufbau, Möblierung, Aufsicht, Reinigung und Catering.

Die Architektenkammer übernimmt die Vertragsgestaltung und die Abrechnung.

### **Ankündigung**

Die Textvorlage des Mieters wird nach Abstimmung mit dem Kurator vom Verein an die Medien zur kostenfreien Veröffentlichung weitergegeben.

Mit dem Kurator abgestimmte Flyer, Plakate, Einladungskarten müssen das Vereinslogo tragen, die Kosten der Herstellung und des Versands trägt der Mieter.

### **Dokumentation**

Der Verein dokumentiert die Veranstaltung in einfacher Form d.h.

Archivierung der Einladung, der Presstexte, jeweils eines Exemplars der sonstigen Druckunterlagen, Fotos, Eintragung in das Gästebuch (Kurator).

### **Kosten**

s. jeweils gültige Preisliste der Architektenkammer BW

**Architekturschaufenster e.V.**

Waldstrasse 8

76133 Karlsruhe

Telefon: 0721 1602292

Fax: 0721 205240

E-mail: [info@architekturschaufenster.de](mailto:info@architekturschaufenster.de)

Homepage: [www.architekturschaufenster.de](http://www.architekturschaufenster.de)

**Wegbeschreibung**

**Mit dem Auto**

**von der A5:**

- Nehmen Sie die Ausfahrt Durlach, Richtung Stadtmitte (Karlsruhe)
- Biegen Sie nach ca 2,3 km auf der Durlacher Allee nach rechts auf den Adenauerring ab.
- Biegen Sie nach 2,8 km nach links in die Willy-Brand- Allee
- Fahren Sie weiter geradeaus in der Hans-Thoma-Straße
- Biegen Sie nach 1,2 km nach rechts in die Akademiestraße
- Biegen Sie sofort nach links in den Passagehof
  - Parkmöglichkeit: Parkhaus Passagehof (kostenpflichtig), ca 200 m zur Waldstraße 8
- Biegen Sie nach dem Parkhaus wieder nach links, dann erneut nach links in die Waldstraße (Einbahnstraße)
- Nach ca 100 m erreichen Sie links das Architekturschaufenster (keine Parkmöglichkeit)

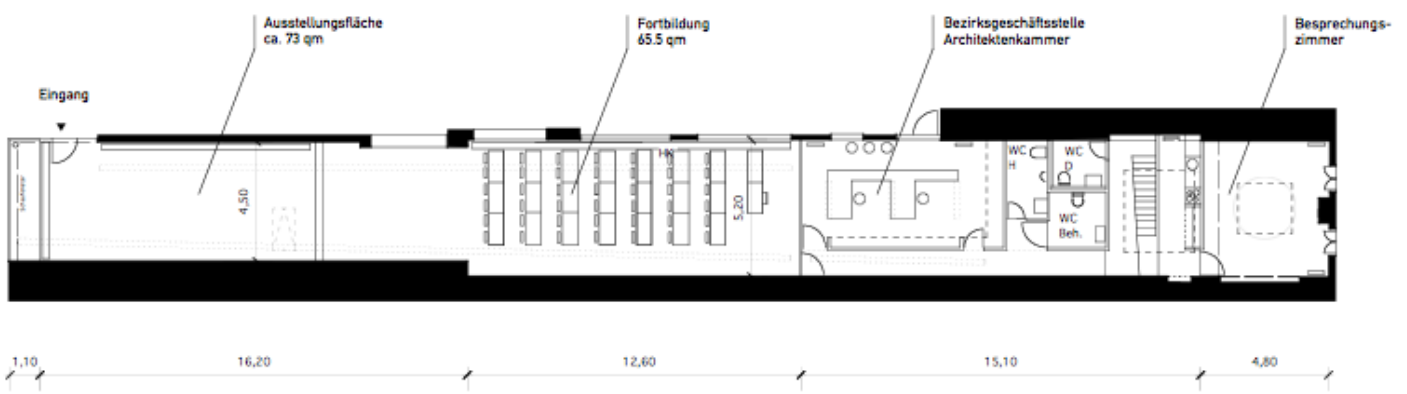
**Mit öffentlichen Verkehrsmitteln:**

- Vom Hauptbahnhof fahren Sie mit der S1/S11 Richtung Neureut/ Linkenheim bis zur Haltestelle „Herrenstrasse“ (ca. 200 m zur Waldstrasse 8)
- oder mit der 4 Richtung Waldstadt, ebenfalls bis „Herrenstrasse“

**Übernachtungsmöglichkeiten:**

- Hotel am Markt, Kaiserstrasse 76, Tel: 0721 919980 (ca. 400 m zur Waldstrasse)
- Hotel Kaiserhof, Karl-Friedrichstrasse 12, Tel: 0721 91700 (ca. 800 m zur Waldstrasse)
- Hotel Berliner Hof, Douglasstrasse 7, Tel: 0721 18280, ( ca. 400 m zur Waldstrasse)

Möblierungsplan:



Möblierungsplan bei Ausstellung und Fortbildung

Planunterlagen  
M 1:200  
Architekturschaufenster e.V.  
Waldstraße 8  
76133 Karlsruhe











bildmaterial: stephan baumann

[www.bild\\_raum.com](http://www.bild_raum.com)